

## 附件 1 林周县禁止开垦陡坡地图斑统计

林周县禁止开垦陡坡地范围划定成果总面积为 195368.70hm<sup>2</sup>, 占林周县国土面积的 43.76%, 将初步划定成果图斑按照乡镇和地类重新分割, 生成图斑总数为 2037 个。

从土地利用分类来看, 林地面积 68564.50hm<sup>2</sup>, 占禁垦总面积的 35.09%, 草地面积 126804.2hm<sup>2</sup>, 占禁垦总面积的 64.91%。

从乡镇分布来看, 甘旦曲果镇境内禁垦面积为 5337.68hm<sup>2</sup>, 占国土面积的 26.34%, 春堆乡境内禁垦面积为 7760.03hm<sup>2</sup>, 占国土面积的 26.39%, 松盘乡境内禁垦面积为 7517.55hm<sup>2</sup>, 占国土面积的 32.17%, 强嘎镇境内禁垦面积为 6177.93hm<sup>2</sup>, 占国土面积的 27.82%, 卡孜乡境内禁垦面积为 17859.55hm<sup>2</sup>, 占国土面积的 35.84%, 边交林镇境内禁垦面积为 3274.07 hm<sup>2</sup>, 占国土面积的 23.95%, 江热夏乡境内禁垦面积为 7576.97hm<sup>2</sup>, 占国土面积的 32.57%, 阿朗乡境内禁垦面积为 27835.71hm<sup>2</sup>, 占国土面积的 48.60%,

唐古镇境内禁垦面积为 67040.14hm<sup>2</sup>, 占国土面积的 55.14%, 旁多乡境内禁垦面积为 44989.60hm<sup>2</sup>, 占国土面积的 52.56%, 林周县各乡镇禁止开垦陡坡地范围划定成果见表 4.2-1 所示, 林周县禁止开垦陡坡地范围划定区域分布图见附件。

表 4.2-1 林周县禁止开垦陡坡地范面积统计表

行政区	禁止开垦面积 (hm <sup>2</sup> )	禁止开垦林地 面积	禁止开垦草地 面积	国土面积 (km <sup>2</sup> )	占比 (%)
甘旦曲果镇	5337.68	519.52	4818.16	202.64	26.34%
春堆乡	7760.03	1122.33	6637.70	294.02	26.39%
松盘乡	7517.55	2625.50	4892.05	233.69	32.17%
强嘎镇	6177.93	1095.60	5082.33	222.08	27.82%
卡孜乡	17859.55	3386.03	14473.52	498.28	35.84%
边交林镇	3274.07	750.29	2496.78	136.73	23.95%
江热夏乡	7576.97	4347.78	3229.19	232.61	32.57%
阿朗乡	27835.71	14270.76	13564.95	572.72	48.60%
唐古镇	67040.14	23701.30	43338.84	1215.80	55.14%
旁多乡	45016.10	16745.39	28270.71	855.96	52.56%
总计	195368.70	68564.50	126804.20	4464.53	43.76%

## 各乡镇划定成果

### 1、甘旦曲果镇

甘旦曲果镇禁垦陡坡地划定成果面积为 5337.68 公顷，占全镇国土面积的 26.34%，其中林地面积为 519.52 公顷，草地面积为 4818.16 公顷。甘旦曲果镇境内禁垦陡坡地划定成果图斑总数为 89 个。甘旦曲果镇禁止开垦陡坡地范围示意图见下图。

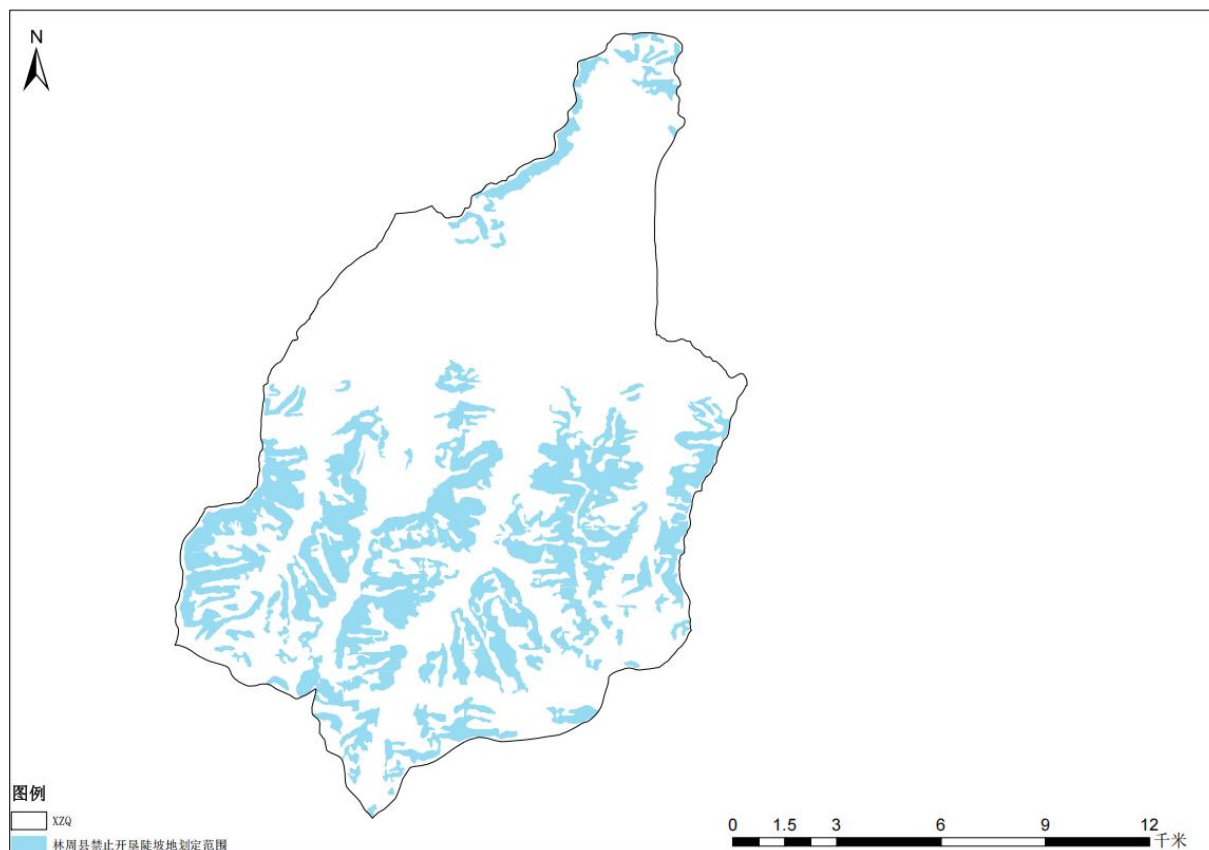


图 4-1 甘旦曲果镇禁止开垦陡坡地范围示意图

## 2、春堆乡

春堆乡禁垦陡坡地划定成果面积为 7760.03 公顷，占全镇国土面积的 26.39%，其中林地面积为 1122.33 公顷，草地面积为 6637.70 公顷。春堆乡境内禁垦陡坡地划定成果图斑总数为 185 个。春堆乡禁止开垦陡坡地范围示意图见下图。

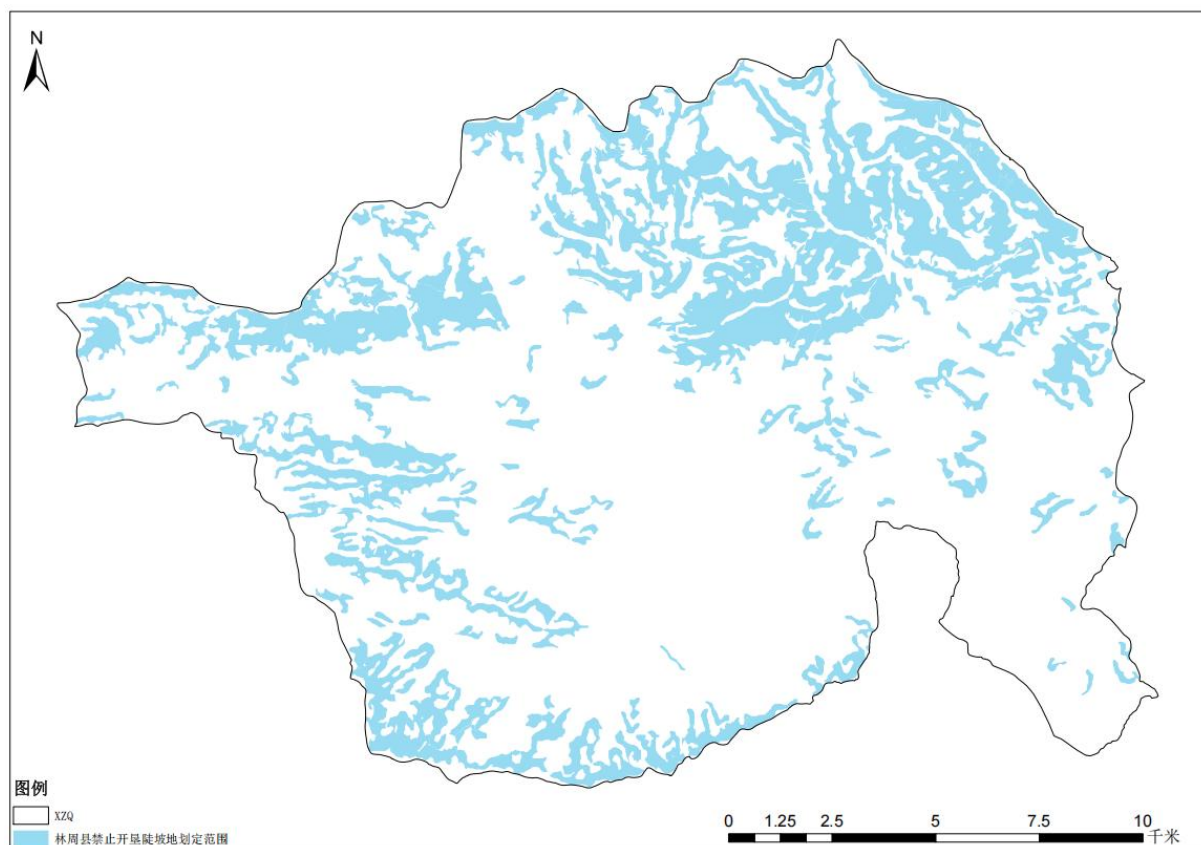


图 4-2 春堆乡禁止开垦陡坡地范围示意图

### 3、松盘乡

松盘乡禁垦陡坡地划定成果面积为 7517.55 公顷，占全镇国土面积的 32.17%，其中林地面积为 2625.50 公顷，草地面积为 4892.05 公顷。松盘乡境内禁垦陡坡地划定成果图斑总数为 131 个。松盘乡禁止开垦陡坡地范围示意图见下图。

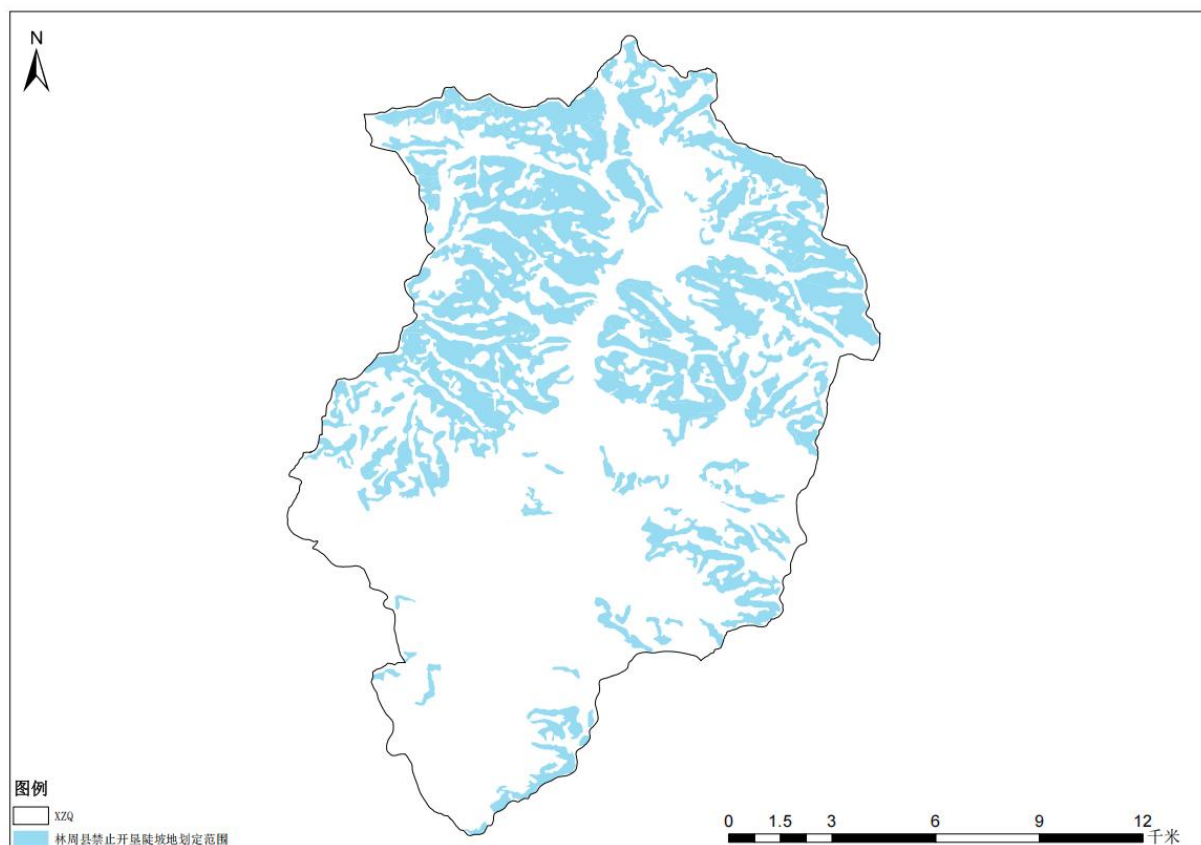


图 4-3 松盘乡禁止开垦陡坡地范围示意图

#### 4、强嘎镇

强嘎镇禁垦陡坡地划定成果面积为 6177.93 公顷，占全镇国土面积的 27.82%，其中林地面积为 1095.60 公顷，草地面积为 5082.33 公顷。强嘎镇境内禁垦陡坡地划定成果图斑总数为 110 个。强嘎镇禁止开垦陡坡地范围示意图见下图。

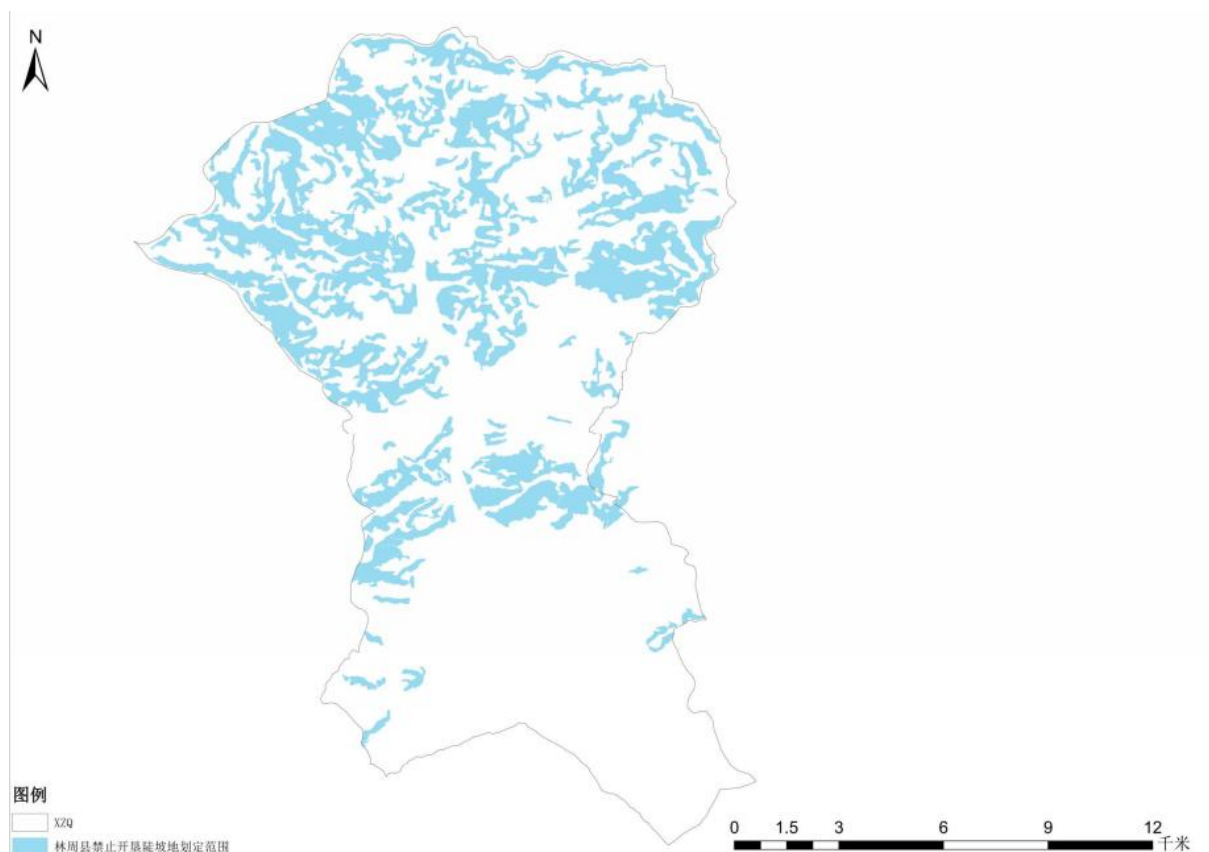


图 4-4 强嘎镇禁止开垦陡坡地范围示意图

## 5、卡孜乡

卡孜乡禁垦陡坡地划定成果面积为 17859.55 公顷，占全镇国土面积的 35.84%，其中林地面积为 3386.03 公顷，草地面积为 14473.52 公顷。卡孜乡境内禁垦陡坡地划定成果图斑总数为 244 个。卡孜乡禁止开垦陡坡地范围示意图见下图。

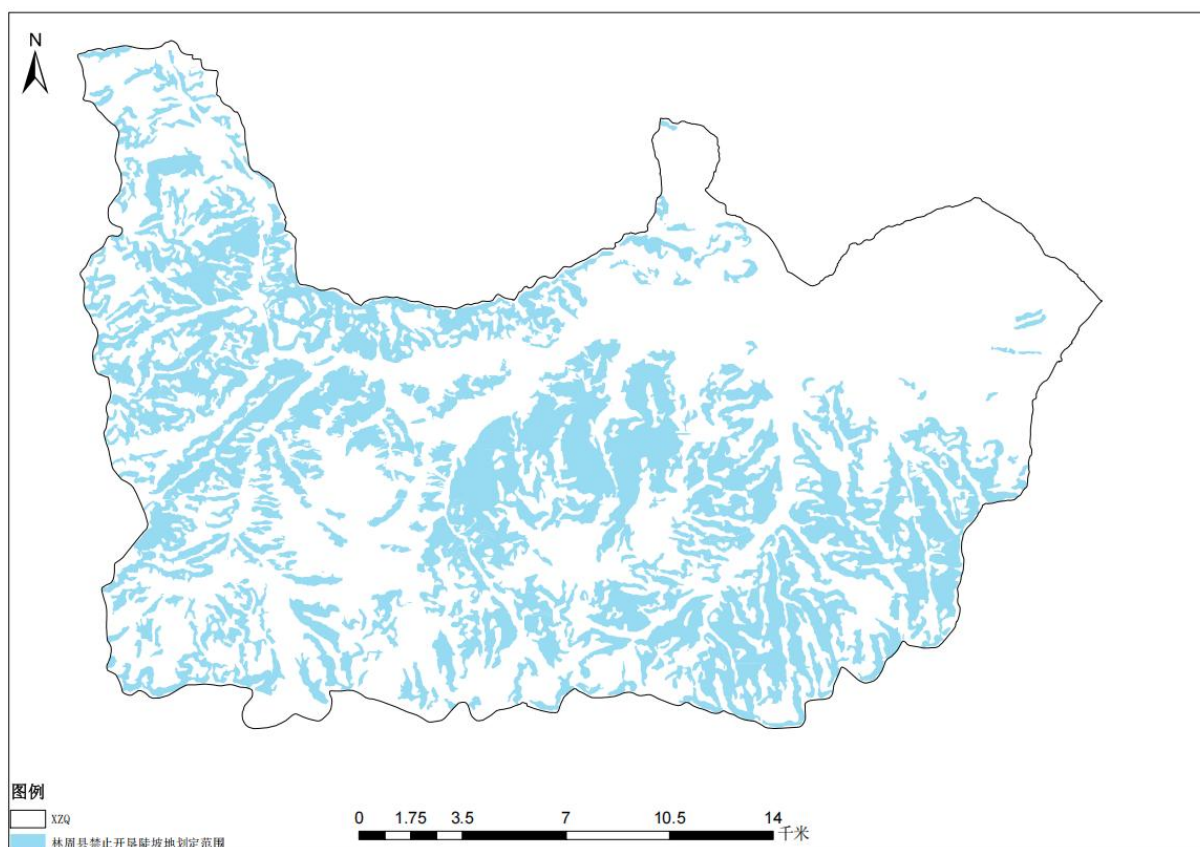


图 4-5 卡孜乡禁止开垦陡坡地范围示意图

## 6、边交林镇

边交林镇禁垦陡坡地划定成果面积为 3247.07 公顷，占全镇国土面积的 23.95%，其中林地面积为 750.29 公顷，草地面积为 2496.78 公顷。边交林镇境内禁垦陡坡地划定成果图斑总数为 72 个。边交林镇禁止开垦陡坡地范围示意图见下图。

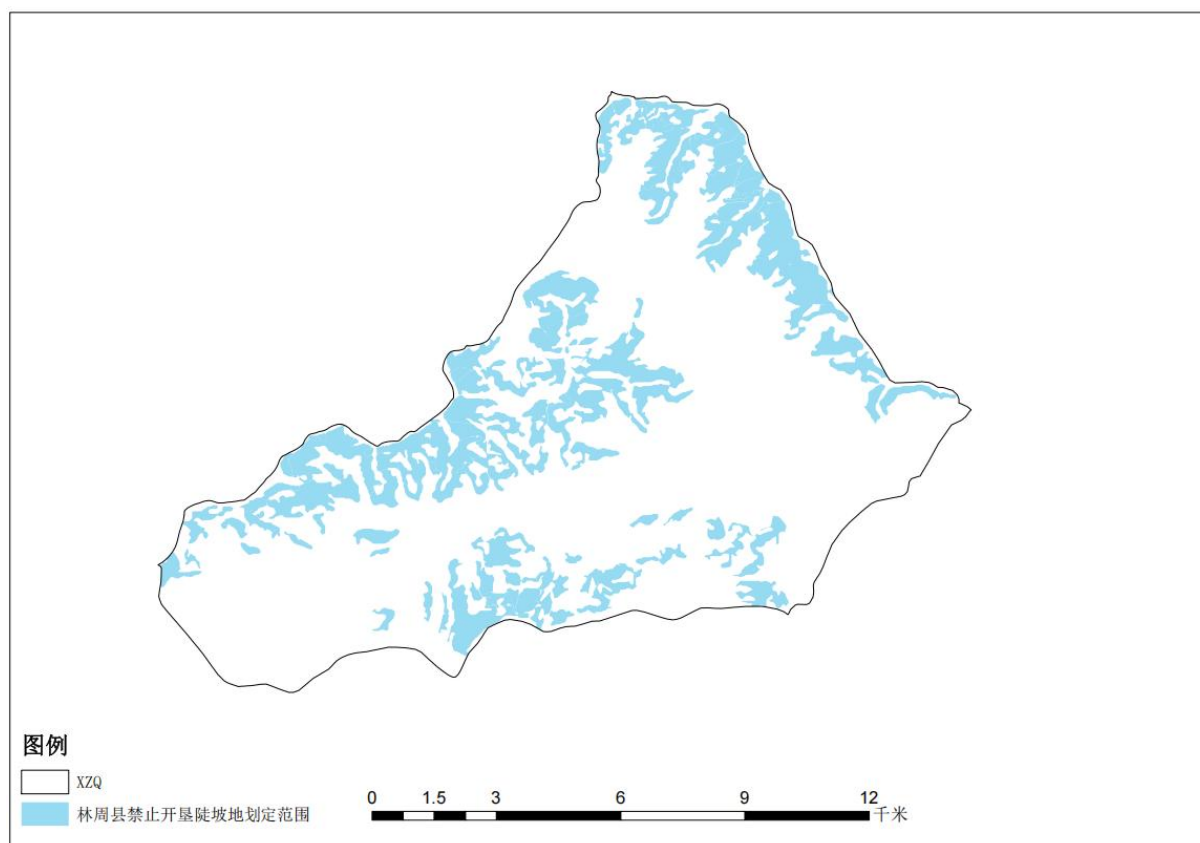


图 4-6 边交林镇禁止开垦陡坡地范围示意图



## 7、江热夏乡

江热夏乡禁垦陡坡地划定成果面积为 7576.97 公顷，占全镇国土面积的 32.57%，其中林地面积为 4347.78 公顷，草地面积为 3229.19 公顷。江热夏乡境内禁垦陡坡地划定成果图斑总数为 120 个。江热夏乡禁止开垦陡坡地范围示意图见下图。

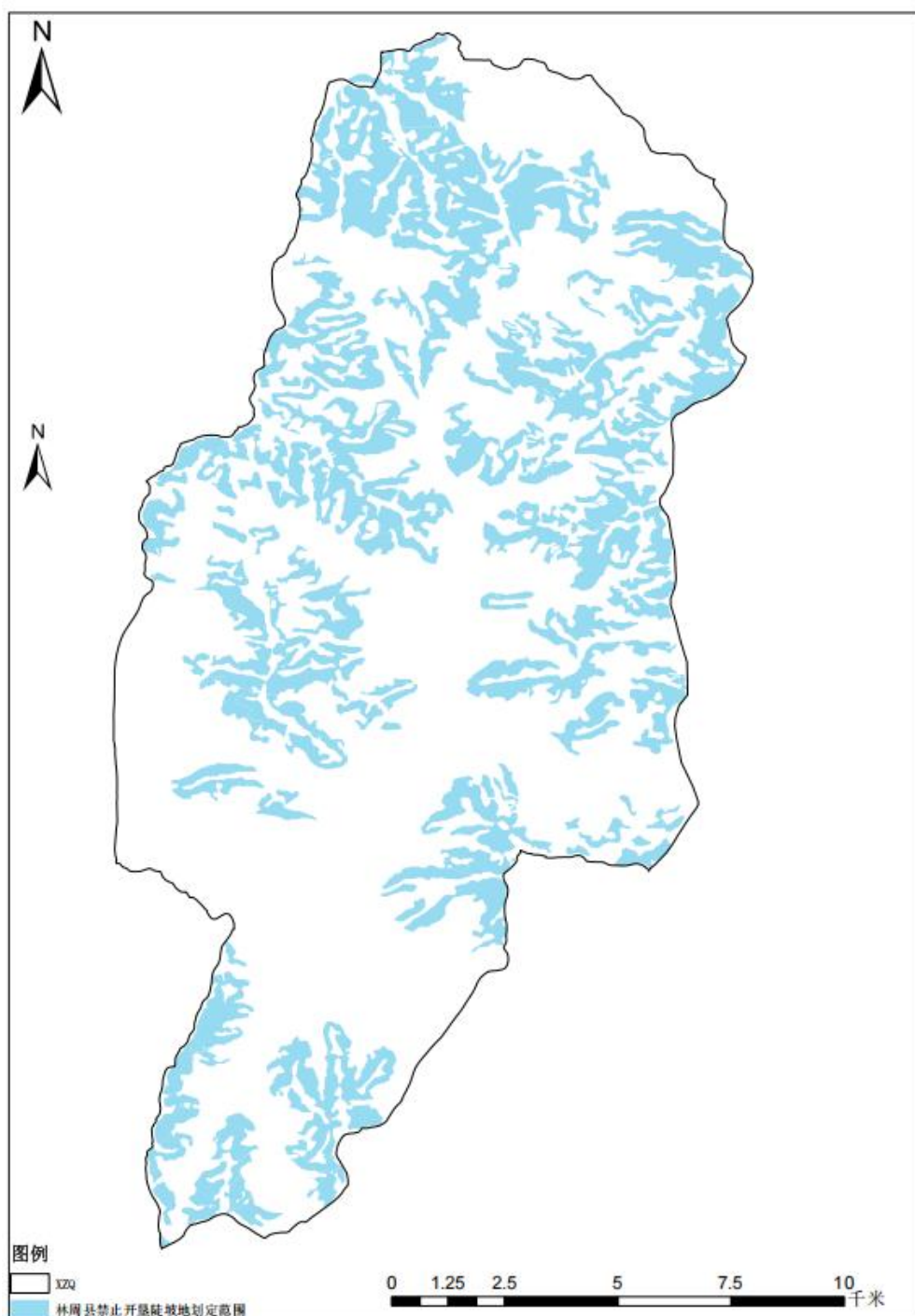


图 4-7 江热夏乡禁止开垦陡坡地范围示意图



## 8、阿朗乡

阿朗乡禁垦陡坡地划定成果面积为 27835.71 公顷，占全镇国土面积的 48.60%，其中林地面积为 14270.76 公顷，草地面积为 13564.95 公顷。阿朗乡境内禁垦陡坡地划定成果图斑总数为 173 个。阿朗乡禁止开垦陡坡地范围示意图见下图。

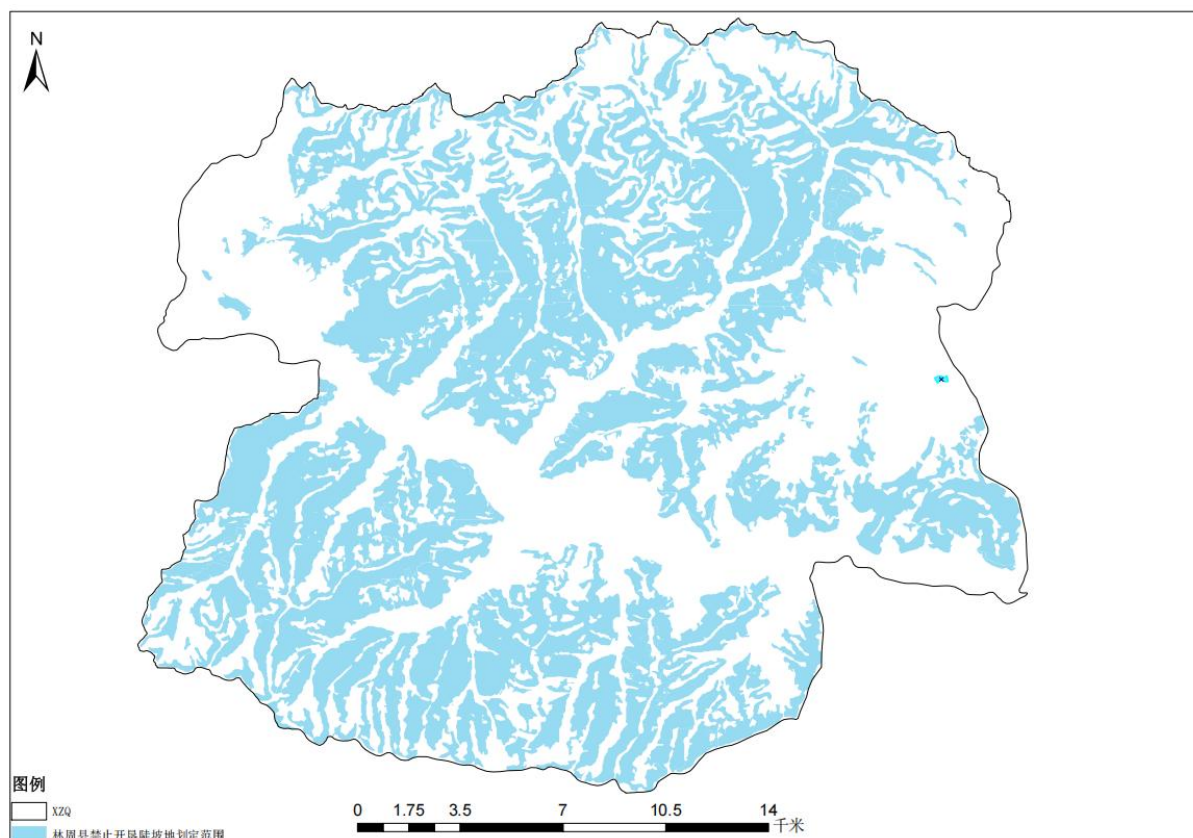
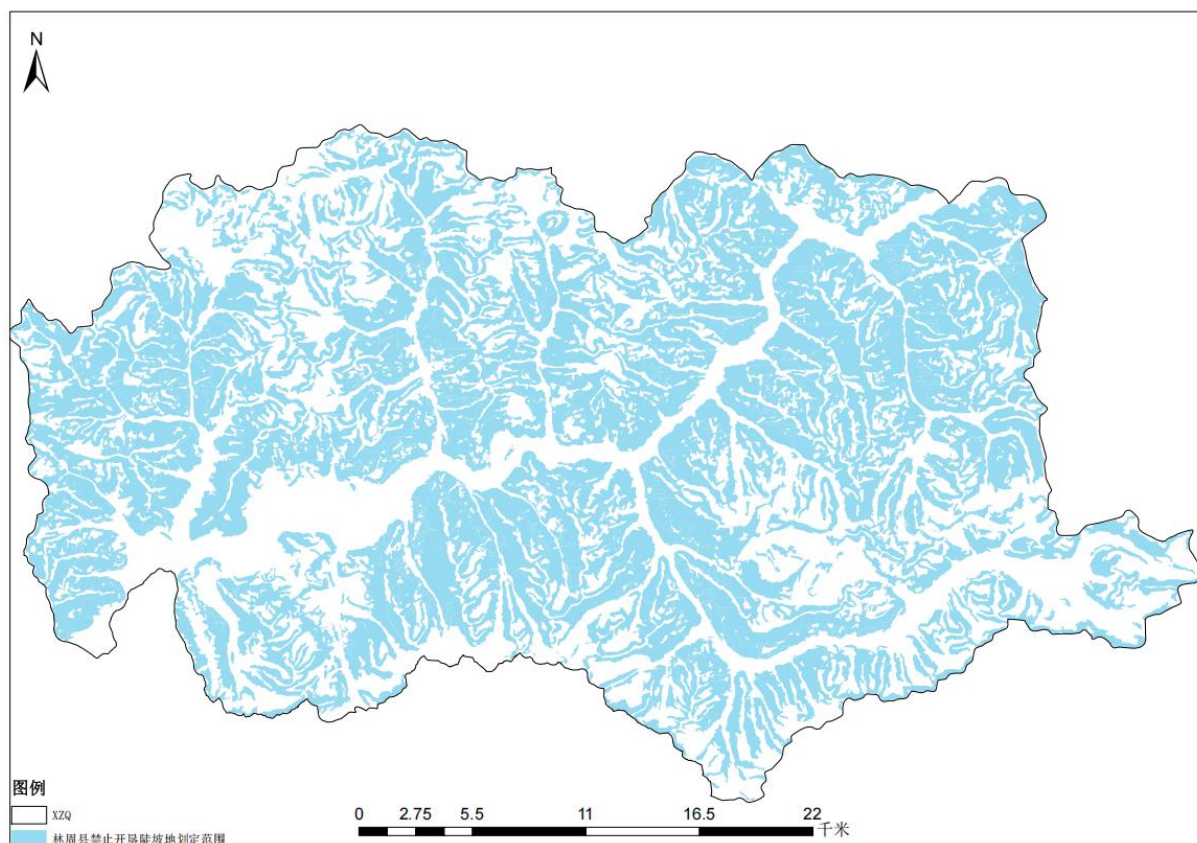


图 4-8 阿朗乡禁止开垦陡坡地范围示意图

## 9、唐古镇

唐古镇禁垦陡坡地划定成果面积为 67040.14 公顷，占全镇国土面积的 55.14%，其中林地面积为 23701.30 公顷，草地面积为 43338.84 公顷。唐古镇境内禁垦陡坡地划定成果图斑总数为 485 个。唐古镇禁止开垦陡坡地范围示意图见下图。



## 10、旁多乡

旁多乡禁垦陡坡地划定成果面积为 45016.10 公顷，占全镇国土面积的 52.56%，其中林地面积 16745.39 公顷，草地面积为 28270.71 公顷。旁多乡境内禁垦陡坡地划定成果图斑总数为 430 个。旁多乡止开垦陡坡地范围示意图见下图。

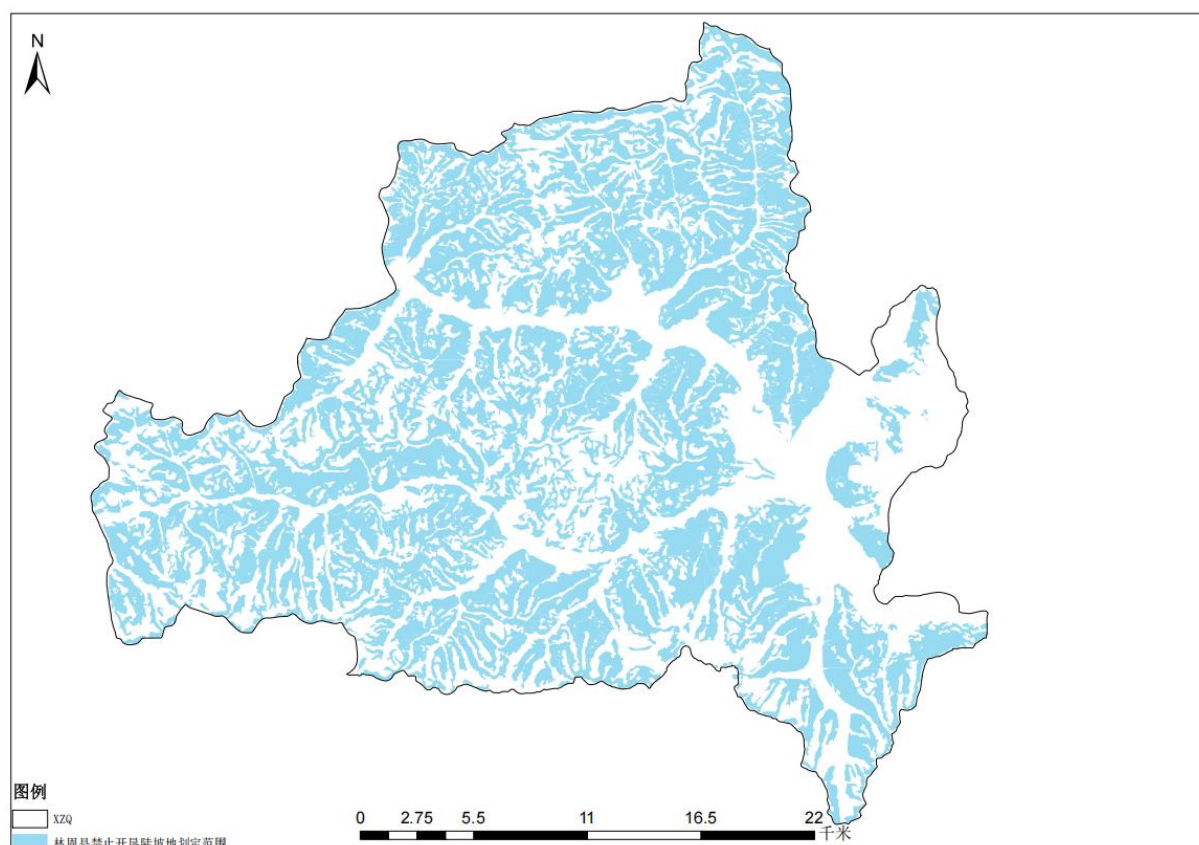


图 4-10 旁多乡禁止开垦陡坡地范围示意图