

# 中华人民共和国

བྱང་ལྷོ་མི་དམངས་རྒྱུ་མཐུན་རྒྱལ་ཁབ།

## 建设工程规划许可证

འཕུགས་སྐྱོན་ལས་ལུ་འཆར་འགོད་ཚོག་འཐུས་ལག་ཁྲིམ།

建字第 540121202500005 号  
འཕུགས་ལོག་པ།

根据《中华人民共和国土地管理法》《中华人民共和国城乡规划法》和国家有关规定，经审核，本建设工程符合国土空间规划和用途管制要求，颁发此证。

《བྱང་ལྷོ་མི་དམངས་རྒྱུ་མཐུན་རྒྱལ་ཁབ་མ་ཚའི་དོ་དམ་བཅའ་ཁྲིམས་》  
《བྱང་ལྷོ་མི་དམངས་རྒྱུ་མཐུན་རྒྱལ་ཁབ་ཤི་ཤར་ཁྲིམ་དང་ཤར་ཤར་གསལ་ཤི་  
འཆར་འགོད་བཅའ་ཁྲིམས་》དང་རྒྱལ་ཁབ་ཤི་ཤར་ཁྲིམ་ཡོད་གཏན་འཁེབས་  
ལྟར་ཞིབ་བཤེར་བྱས་པ་བརྒྱུད། འཕུགས་སྐྱོན་ལས་ལུ་འགོད་ཚོག་ལོག་པ་བར་  
ལྟར་འཆར་འགོད་དང་ལྟོད་སྐོར་དམ་དགོས་པ་དང་འཐུན་པམ་ལག་ཁྲིམ་  
འདྲི་ལྟར་པ་ཡིན།

核发机关

དབུགས་སྐྱོན་ལས་ལུ་འཆར་འགོད་ཚོག་འཐུས་ལག་ཁྲིམ་  
ལྷོ་ལྷོ་མི་དམངས་རྒྱུ་མཐུན་རྒྱལ་ཁབ་

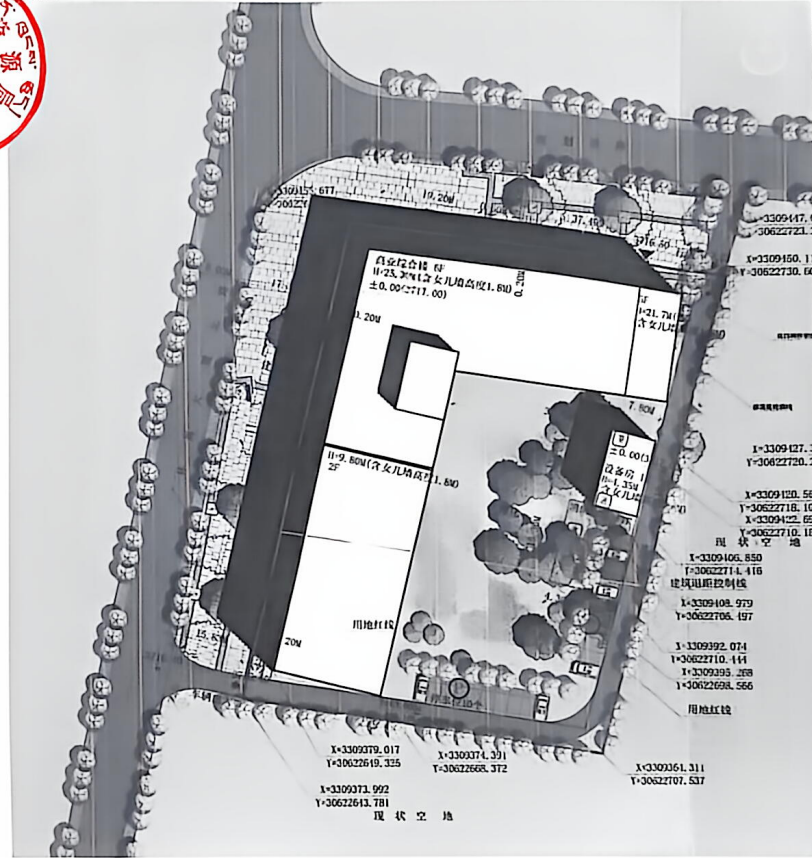
日期

二〇二五年九月六日

ཚེས་བྱང་མ།



### 规划分析篇 | 彩色总平面图



图例表			
序号	图例	说明	备注
1	建筑轮廓线	建筑轮廓线	
2	建筑内部结构	建筑内部结构	
3	道路	道路	
4	绿化	绿化	
5	围墙	围墙	
6	停车位	停车位	
7	出入口	出入口	
8	围墙	围墙	
9	围墙	围墙	
10	围墙	围墙	
11	围墙	围墙	
12	围墙	围墙	
13	围墙	围墙	

总图图例			
□	道路	□	围墙
□	绿化	□	围墙
□	围墙	□	围墙
□	围墙	□	围墙
□	围墙	□	围墙
□	围墙	□	围墙
□	围墙	□	围墙
□	围墙	□	围墙
□	围墙	□	围墙
□	围墙	□	围墙

此图是根据《中华人民共和国城乡规划法》及《城市、镇控制性详细规划编制办法》的有关规定编制的，具有法律效力。凡在本规划范围内进行建设活动，必须遵守本规划的各项规定。

目建设单位 (个人) ཅུགས་བསྐྱེད་ཚན་པ་འཇམ་མི་སྣེ་དེ།	次德吉
建设项目名称 ཅུགས་བསྐྱེད་ནུས་གྲངས་ཀྱི་མིང།	林周·西藏益措酒店建设项目
建设位置 ཅུགས་བསྐྱེད་གནས་ཁུལ།	林周县炯康路东侧
建设规模 ཅུགས་བསྐྱེད་གཞི་ཁྲིམ་ཀྱི།	总用地面积5800㎡。总建筑面积10979.61㎡，包括地上建筑面积10794.42㎡、地下建筑面积185.19㎡；新建商业综合楼6层（局部5层、2层）、高度25.3m，地下设备房4.35m，机动车停车位21个。
图及附件名称 རེ་འཁོད་ཚིག་དང་ཞུང་བྱུང་ཡིག་ཚན་མིང།	
林周·西藏益措酒店建设项目总平面图 注：1年内未开工建设的，本证无效。	

## 守事项

ལྟར་བྱུང་དགོས་པའི་དོན་ཚན།

本证是经自然资源主管部门依法审核，建设工程符合国土空间规划和管制要求的法律凭证。

ལག་ཁྱེར་འདི་གི་ཉི་དང་བྱུང་ཐོན་ཁྲུངས་དོན་མཚན་པས་ཁྲིམས་ལུང་ཞིབ་བཤེར་བྱས་པ་རྒྱུ་དེ། འཕྲུགས་བསྐྱེད་ལས་བྲུག་ལེན་བཟང་སྤངས་པར་རེ་འཁོད་དང་སྤྱོད་སྤྱོད་ཚུལ་ལྟར་ལུང་མཐུན་པའི་དོན་ཁྲིམས་ལུགས་དང་ཡིག་ཡིན།

未取得本证或不按本证规定进行建设的，均属违法行为。

། ལག་ཁྱེར་འདི་མཐོང་བའམ་ལག་ཁྱེར་འདི་འདི་གཏན་འཁེབས་ལུང་འཕྲུགས་བསྐྱེད་མཁུངས་ཚུ་ཁྲིམས་འགལ་བྱསྤྱོད་ཀྱི་ཁྲུངས་ལུགས་ཀྱི་ཏྲུགས།

未经发证机关审核同意，本证的各项规定不得随意变更。

། ལག་ཁྱེར་སྤྱོད་མཁུངས་ལས་ཁྲིམས་དཔྱད་ཞིབ་ལག་ཁྱེར་མེད་པར་ལག་ཁྱེར་འདི་འདི་གཏན་འཁེབས་འགལ་པར་མཚན་སྲིམ་འཕྲུང་འཇམ་མི་སྣེ།

自然资源主管部门依法有权查验本证，建设单位（个人）有责任提交。

རང་བྱུང་ཐོན་ཁྲུངས་དོན་མཚན་པས་ཁྲིམས་ལུང་ཞིབ་ཤེར་བྱེད་དུ་བཤེར་བྱེད་པས་འཕྲུགས་བསྐྱེད་ཚན་པ་འཇམ་མི་སྣེ་དེ་རྣམས་ཀྱི་དང་ལུགས་འབྲི་ཡོད།

本证所需附图及附件由发证机关依法确定，与本证具有同等法律效力。

ལག་ཁྱེར་འདི་རེ་མཁུངས་ལུང་འཁོད་འདི་ལྟར་བྱུང་ཡིག་ཚན་ལུགས་ལྟར་མཁུངས་ཀྱི་ཁྲིམས་ལུང་གཏན་འཁེབས་བྱས་ལག་ཁྱེར་འདི་དང་གཅིག་མཚུངས་ཁྲིམས་ལུགས་ལྟར་ཡོད།